


Baltic tile
БАЛТИЙСКАЯ ЧЕРЕПИЦА

SEA  WAVE

Европейская. Стильная. Вечная.

Модельный ряд черепицы состоит из 15 цветов. Эта цветовая гамма черепицы является самой богатой в России – от антично-красного до голубовато-серого. Современные технологии изготовления черепицы позволяют добиться от нее высокой цветостойкости. Со временем от дождя и ветра цвет крыши становится более насыщенным и глубоким.



НОВИНКА

мокка



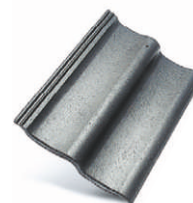
кирпично-красная



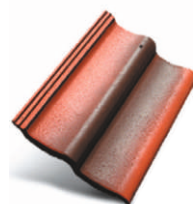
красная



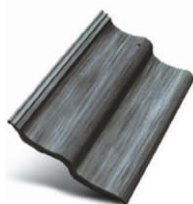
бордовая



темно-серая



антик



серый антик



осенний лист



синяя



зеленая

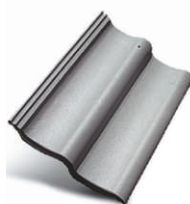
Все чаще цементно-песчаную черепицу применяют при строительстве жилых многоэтажных зданий, что значительно украшает городскую застройку. Этот кровельный материал великолепно сочетается как с каменными, кирпичными, так и с деревянными домами.



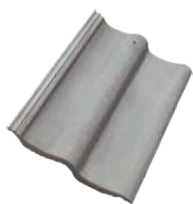
черная



коричневая



серая



серая эконом



красная эконом

РАЗМЕРЫ, ШТ	ВЕС, ШТ	РАСХОД НА М2	ДОПУСТИМЫЙ УКЛОН СКАТА	СТРОИТЕЛЬНАЯ ШИРИНА	СТРОИТЕЛЬНАЯ ДЛИНА
420 x 334 мм	4,3 кг	от 9,5 шт	от 12°	300 мм	345 мм

ДОБОРНЫЕ ЭЛЕМЕНТЫ

Кровельная система включает в себя все необходимые доборные элементы (коньковую, торцевую, вентиляционную и вальмовую черепицу), применение которых позволяет выполнить кровлю различных типов и конструкций, решая самые различные архитектурные задачи. При использовании аксессуаров обеспечивается качественная вентиляция кровли, что значительно повышает срок ее эксплуатации.



**начальная/конечная
коньковая**



коньковая



T-образная



торцевая



вальмовая



вентиляционная



Y-образная



X-образная

ПОЧЕМУ ЧЕРЕПИЧНАЯ КРЫША НАДЕЖНА?

Цементно-песчаная черепица – один из самых комфортных и безопасных для человека материалов.

Она имеет высокую огнестойкость и огнеупорность, обладает отличной шумоизоляцией, высокой морозостойкостью, низким водопоглощением. За счет низкой теплопроводности черепица Sea Wave медленно нагревается и медленно остывает, что способствует лучшему проветриванию кровли, а при резких перепадах температур не накапливается конденсат. В доме под такой крышей – приятный, здоровый воздух.

Эксплуатационные и физико-механические свойства:

- черепица имеет только 2 вертикальных замка, поэтому шаг обрешетки вариативный
- разрушающая нагрузка при изгибе не менее 2,6 кН
- малый коэффициент линейного температурного расширения
- показатель водопоглощения около 4%
- морозостойкость не менее 1000 циклов



Черепица Sea Wave безупречна с экологической точки зрения.

Она изготавливается путем прессования под высоким давлением окрашенной бетонной смеси, которая состоит из натуральных материалов, смешанных в определенном соотношении: цемента, песка, пигмента и воды.



Гарантия на черепицу Sea Wave – 35 лет, а срок службы – не менее 100 лет! В чем секрет того, что кровельные материалы

Sea Wave столь надежны и долговечны? Мы используем высокопрочные формы и выверенные технологии изготовления. Это самая большая гарантия на черепицу, производимую в России!



Великолепный цвет черепицы сохраняется неизменным благодаря объемной прокраске пигментом Bayer.

Дополнительная двойная окраска производится шведским морозостойким красителем Benderit. Каждые 6 месяцев независимой экспертизой осуществляется контроль качества выпускаемой черепицы.



Фирменная упаковка “Минипак” обеспечивает максимальную надежность при транспортировке, поэтому у нас практически отсутствует бой черепицы.



Цементно-песчаная черепица Sea Wave прошла испытания по европейским нормам, предъявляемым к крышам из натуральной черепицы по стандартам EN 490 и EN 491



Ваш дилер:

